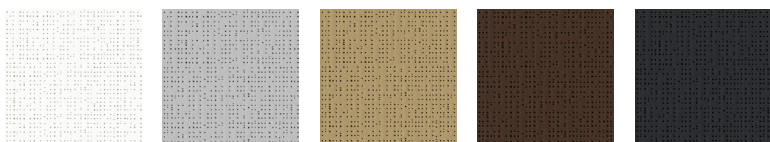


Soltis

Uso y mantenimiento. Care and maintenance



white

light grey

sand

bronze

anthracite

Información. Information

Tejido 100% acrílico teñido en masa, de poro abierto, baja densidad, ligero y aspecto delicado. Posee una caída refinada que lo dota de personalidad y lo hace ideal para su uso como cortinas.

A 100% mass-dyed acrylic fabric, with open pore, low density, and lightweight and delicate appearance. It has a refined drape that gives it personality and makes it ideal for use as curtains.

Uso y mantenimiento general. Care and general use

Para una óptima conservación de los muebles se recomienda limpiar periódicamente todos los elementos, como se indica en las instrucciones de limpieza, evitando así la acumulación de suciedad e impurezas y la acumulación de agua en los asientos.

En ambientes marinos o con elevada humedad [como SPA's, Beach Clubs,...] es recomendable extremar las precauciones de limpieza, especialmente en las colecciones con componentes de acero inoxidable.

Los muebles son resistentes a ralladuras e impactos bajo condiciones normales de uso. La exposición prolongada a temperaturas superiores a 60°C [140°F] puede causar daños en los materiales con los que están fabricados.

Con el fin de conservar el producto a lo largo del tiempo le recomendamos que:

- No usar limpiadoras de alta presión ni agua fuera del rango de 10-40 grados centígrados. En caso de utilizar cualquier otro producto o sistema de limpieza, el producto no quedará cubierto por la garantía.
- No salten y no se sienten sobre las partes salientes, ni sobre los respaldos ni reposabrazos.
- No arrastren el producto, al moverlo levántelo para no estropear las partes que apoyan en el suelo.
- Protejan el producto de los golpes y de contactos con objetos puntiagudos y cortantes, así como los líquidos o productos de limpieza que contengan agentes corrosivos.
- Aténgase a los consejos de mantenimiento que se dan en la correspondiente sección de la documentación adjunto al producto.

For an optimal conservation of the furniture, we recommend to clean all elements regularly, following the cleaning instructions, thus avoiding any accumulation of dirt and impurities on the furniture.

Nearby the sea or in atmospheres with a high humidity level (like SPAs, Beach Clubs, ...) we recommend to take additional cleaning precautions, specially in collections with stainless steel components.

The furniture is resistant to scratches and impacts under normal use conditions. Prolonged exposure to temperatures above 140°F (60°C) may harm the materials of which they are made.

In order to preserve the product over time we recommend:

- Do not use high-pressure cleaners or water outside the range of 10 to 40 degrees Celsius. If any other product or cleaning system is used, the product will no longer be covered by the warranty.
- Do not jump and do not sit on protruding parts, or on the backs or armrests.
- Do not drag the product. When moving it, lift it so as not to scratch the parts that rest on the floor.
- Protect the product from bumps and from contact with pointy or sharp objects, as well as liquids or cleaning products with corrosive agents.
- Follow the maintenance guidelines provided in the corresponding section of the document attached to the product.

Limpeiza. Cleaning

Las manchas cuanto más rápidamente sean eliminadas, menor probabilidad existe de que se conviertan en permanentes:

- Lavado estándar: Lave con agua fría. Evite la presión.
- Goteados/Manchados: Limpiar con agua y jabón neutro con un trapo suave. Dejar secar al aire libre.
- Manchas persistentes: Aplique una solución diluida de lejía sobre la zona afectada, deje en remojo 10 min en solución acuosa, limpie y aclare con agua abundante.

Evite guardar el material húmedo. Evite el uso de disolventes y detergentes muy abrasivos.

Prevent dirt from attaching to the fabric. Perform a simple brushing or soft suction on it. The more quickly the stains are removed, the less likely they are to become permanent:

- Standard washing: Wash with cold water, at medium pressure. Avoid high pressure.
- Dripped/Stained: Clean with water and neutral soap with a soft cloth. Dry in the open air.
- Persistent stains: Apply a diluted solution of bleach on the affected area, let soak 10 min. in aqueous solution, clean and rinse with plenty of water.

Avoid storing wet material. Avoid the use of highly abrasive solvents and detergents.

Símbolos. Symbols



Datos técnicos. Technical details

Composición. Composition

100% Polyester/PVC

Resistencia al fuego. Flame resistance

UNE 23727-90 M1 · DIN 4102 B1

Peso. Weight

420 gr/m²

Instrucciones de cuidado. Care instructions

Consulta la sección de limpieza y mantenimiento en gandiablasco.com
See cleaning and maintenance section on gandiablasco.com