

# GANDIABLASCO

## IRIS

MESAS DE LUZ ETÉREA EN VIDRIO IMPRESO



*"IRIS es arte aplicado a diseño al trasladar el estudio de color de mis obras a una edición especial de mesas con impresión aplicada mediante técnica digital vitrificable cuyos matices varían según la luz que proyecta el color bajo el sol. Me gusta porque el resultado es similar al de las vidrieras."*

*"La luz en la costa nunca es la misma. IRIS sirve de lienzo para los infinitos matices de color y composiciones variadas que capturo en instantes muy concretos según el estado meteorológico en ese momento exacto al capturar la luz, condicionada por la posición del sol, el estado del mar y las coordenadas."*

*Alejandra Gandía-Blasco*

# GANDIABLASCO



IRIS es la nueva colección de mesas de **Alejandra Gandía-Blasco** para GANDIABLASCO. Una versátil serie de mesas altas, mesas bajas y mesas auxiliares con 12 diseños diferentes. El punto de partida de la serie IRIS es el arte aplicado al diseño: el estudio de color de las obras creadas por la misma diseñadora se traslada a los sobres de mesas de vidrio templado vitrificado impreso apto para el uso en exteriores. En distintas alturas y acabados, las mesas IRIS tienen dimensiones que complementan todas las colecciones de mobiliario outdoor de la firma GANDIABLASCO.

Los diseños IRIS combinan las clásicas estructuras en aluminio termolacado de GANDIABLASCO con innovadores tableros de cristal impreso gracias a una mezcla única de arte y nuevas tecnologías. Estas superficies están realizadas en vidrio templado vitrificado impreso, un material puro y noble diseñado con las más altas prestaciones técnicas, estéticas y sostenibles que garantizan una alta durabilidad.

## Mesas auxiliares personalizadas elaboradas con vidrio impreso vitrificado especial para el exterior

El vidrio impreso permite obtener una gama amplia de superficies con diseños digitales de riqueza cromática que juegan con la transparencia y la translucidez. Los diseños se fusionan en el vidrio con pigmentos cerámicos que, tras templar el vidrio, quedan completamente vitrificados. El vidrio queda encajado dentro de la propia estructura de



# GANDIABLASCO

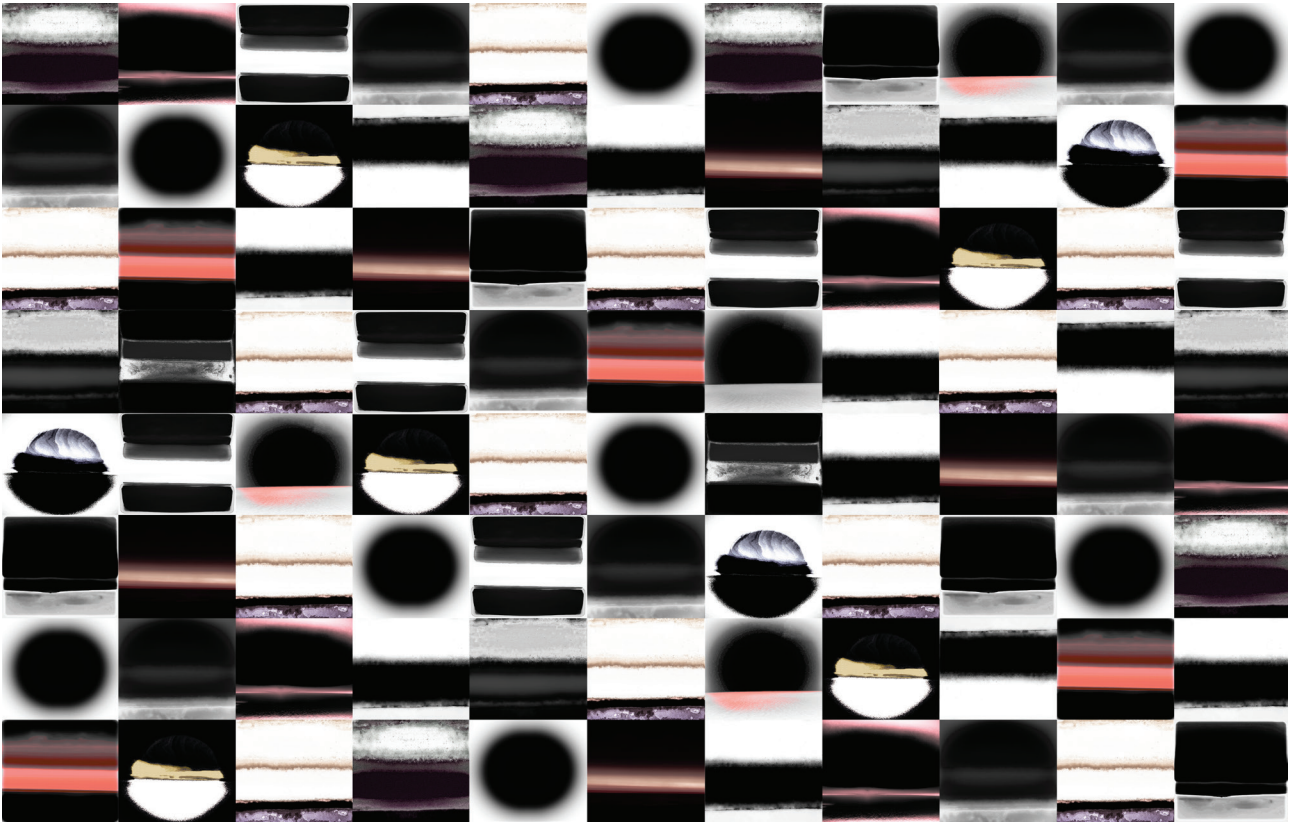


forma completamente limpia, sin necesidad de acoples externos, respetando completamente el diseño del vidrio. En este caso, los diseños digitales se basan en obras de arte plásticas basadas en las series de **amaneceres y atardeceres** de la autora Alejandra Gandía-Blasco. Diseños y materiales *tailor-made* que se combinan entre sí para crear una colección dinámica y distintiva.

*"Es un tipo de trabajo experimental con la luz natural y su refracción desde la fotografía con dispositivo móvil, gracias a la que obtengo infinitos matices de color y composiciones variadas según el estado meteorológico en ese momento exacto al capturar la luz, entre otros muchos factores"*, relata Alejandra. La mesa rectangular IRIS, por ejemplo, destaca por una retícula formada por 88 amaneceres y puestas de sol dispuestos a modo de mosaico, haciendo referencia a las clásicas mesas de azulejos pero en versión monomaterial y sin piezas sueltas. La primera edición de IRIS cuenta con otra mesa baja de



# GANDIABLASCO



tablero cuadrado y dos mesitas circulares de 63 y 88 centímetros, cada una de ellas con un solo diseño impreso. Gracias a la semitransparencia del vidrio templado impreso, las mesas IRIS proyectan los colores en el suelo tal como lo harían las vidrieras de una iglesia.

Con IRIS, la diseñadora y creativa interdisciplinaria da un paso más en su exploración por hacer tangible lo intangible: el color de la luz. Según Alejandra, una de las partes cruciales del proceso es la identificación de los colores presentes en las fotografías de los atardeceres o amaneceres elegidos, que posteriormente traduce a un sistema universal de color en base al que se eligen los pigmentos para la impresión del vidrio templado de 10mm.

En palabras de José Luis Clemente, crítico de arte, Alejandra Gandía-Blasco *“detiene un momento preciso del paso del tiempo y su impacto en lo que vemos y no vemos, ya que el efecto de una luz y su expansión en colores cambiantes apenas son perceptibles al ojo. Únicamente la pintura o una cámara, como ocurre en sus obras, pueden condensar ese momento”*.

## Estudio de color aplicado a la impresión en vidrio impreso vitrificado

Las mesas IRIS están disponibles en 3 tonalidades distintas: negro/gris, naranja y azul —de acuerdo con los tonos que predominan sobre otros colores en las superficies—. Estos diseños pueden funcionar de forma independiente o bien complementar cualquier tipología de muebles de interior o exterior, acompañando sofás, sillones y otras mesas auxiliares.



# GANDIABLASCO



## Sobre Alejandra Gandía-Blasco:

Alejandra Gandía-Blasco es la subdirectora creativa y de comunicación de Gandia Blasco Group y directora creativa de Diabla. Se licenció en Bellas Artes en la UPV de Valencia y después completó su formación en Diseño y Comunicación en la Central Saint Martins de Londres, incorporándose a la empresa familiar en 2012. Creativa interdisciplinar, desarrolla su trabajo basándose en conceptos de la cultura visual, aplicados al diseño de objetos cotidianos, las artes plásticas y la comunicación.

## FICHA TÉCNICA

<b>Año:</b>	2024
<b>Diseñador:</b>	Alejandra Gandía-Blasco
<b>Materiales:</b>	Aluminio termolacado soldado a mano a través de procesos semi-industriales. Vidrio de 10mm impreso con pigmentos cerámicos que quedan completamente vitrificados tras el proceso de templado. La estructura sujeta el tablero de vidrio sin requerir accesorios adicionales.
<b>Colores estructura:</b>	Disponible en blanco y negro.
<b>Colores vidrio:</b>	Negro/gris, naranja y azul.
<b>Productos:</b>	Mesa alta 12 diseños, mesa baja 12 diseños.

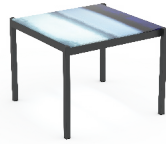
# GANDIABLASCO

## PRODUCTO

MESA ALTA 98x98x75h / 39"x39"x29"h



COLD SUNSETS



COLD SAN JUAN  
SUNRISE



STORMY SUNSETS



STORMY SAN JUAN  
SUNRISE



WARM SUNSETS



WARM DUSSELDORF  
SUNSET

MESA ALTA 98X168X75h / 39"x66"x29"h



COLD SUNSETS

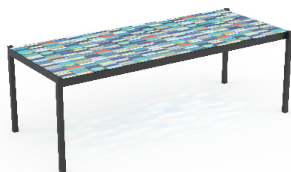


STORMY SUNSETS



WARM SUNSETS

MESA ALTA 98X228X75h / 39"x90"x29"h



COLD SUNSETS

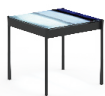


STORMY SUNSETS



WARM SUNSETS

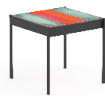
MESA BAJA 45X45X42h / 18"x18"x17"h



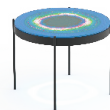
COLD SAN JUAN  
SUNRISE



STORMY SAN JUAN  
SUNRISE



WARM DUSSELDORF  
SUNSET



COLD IBIZA SUNSET



STORMY SAN JUAN  
SUNRISE



WARM COMPORTA  
SUNRISE

MESA BAJA Ø63X47h / Ø25"x19"h

MESA BAJA Ø88X32h / Ø35"x13"h



COLD IBIZA SUNSET

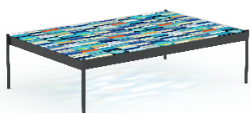


STORMY COMPORTA  
SUNSET

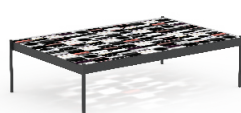


WARM IBIZA SUNSET

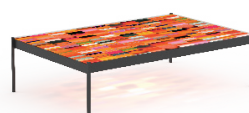
MESA BAJA 77X119X32h / 30"x47"x13"h



COLD SUNSETS



STORMY SUNSETS



WARM SUNSETS

# GANDIABLASCO



## Acerca de GANDIABLASCO

GANDIABLASCO es la marca de mobiliario exterior de Gandia Blasco Group, empresa familiar con sede en Valencia, fundada en 1941, dedicada a la fabricación de mantas. A mediados de los 90, José A. Gandía-Blasco Canales, actual Presidente y Director Creativo de la compañía, introdujo el diseño en todas las áreas de la empresa, centrando su actividad en el desarrollo de muebles y complementos de exterior de marcado carácter arquitectónico. La expresión de un estilo de vida inspirado en sus raíces mediterráneas trascendió a los productos. Desde entonces, el diseño de espacios exteriores sobrios y elegantes, han marcado las directrices de la compañía. La calidad de sus diseños y el empleo de materiales nobles han dado pie a la colaboración con arquitectos y diseñadores de prestigio internacional. Actualmente la marca GANDIABLASCO se extiende a más de 75 países y es reconocida internacionalmente por la calidad de sus muebles y la creación de ambientes contemporáneos que reflejan su pasión por la vida en el exterior.

## Acerca de Gandia Blasco Group

Gandia Blasco Group es una compañía familiar mediterránea referente en el diseño y edición de mobiliario y espacios de exterior —más que muebles un estilo de vida— y en la creación artesanal de alfombras de diseño. El grupo opera de forma diversificada a través de sus tres marcas, GANDIABLASCO, GAN y DIABLA, cada una de ellas con una personalidad distintiva.

Fundada en 1941 por José Gandía Blasco y dedicada en su origen a la fabricación de hilados y mantas, la empresa ha destacado por una sólida trayectoria marcada por la reinención constante y la promoción de la cultura del diseño. En la actualidad, la empresa está presidida por José A. Gandía-Blasco Canales, miembro de la segunda generación de la familia, seguido de sus hijos Álvaro Gandía-Blasco vicepresidente y director comercial, y Alejandra Gandía-Blasco, directora creativa y de comunicación del grupo.

Con sede histórica en Ontinyent (Valencia) y presencia en más de 75 países, sus principales flagships se encuentran en el Soho Design District de Nueva York, y en el corazón de ciudades como Madrid, Barcelona y Lisboa. La compañía continúa en proceso de expansión y realiza una labor continua de experimentación e innovación junto a reconocidos diseñadores y arquitectos internacionales.

Oficina de prensa Gandia Blasco Group

[prensa@gandiablascogroup.com](mailto:prensa@gandiablascogroup.com)

Tlf. (+34) 96 291 13 20



[www.gandiablasco.com](http://www.gandiablasco.com)



Gandia Blasco Group