

GANDIABLASCO **d|abla**

UPHOLSTERY FABRICS COLLECTION
COLECCIÓN TELAS TAPICERÍA

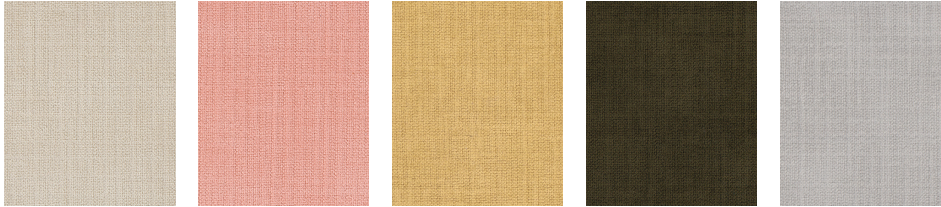
INDOOR 2026

OUTDOORS
IS THE NEW
INDOORS

COLECCIÓN TELAS INDOOR. INDOOR FABRICS COLLECTION

Imágenes telas por categorías. Fabric images by category

BASIC ROCE



ivory

pink

mustard

dark green

light grey

BASIC GRUMO

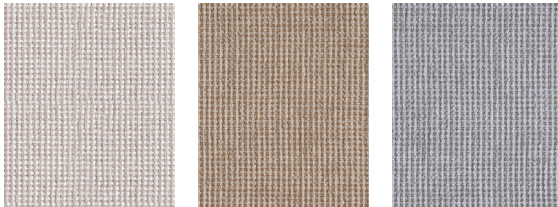


ivory

burgundy

brisa

SENS NIDO

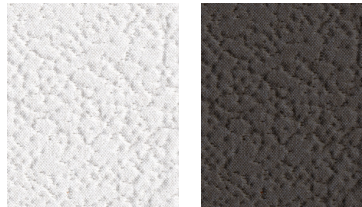


ivory

sand

grey

SENS WAVE



white

graphite

NATURAL MUSGO



ivory

caldera

dark green

grey

chocolate

*La representación de los colores puede variar de la realidad.
*The color visualization may differ from reality.

COLECCIÓN TELAS INDOOR. INDOOR FABRICS COLLECTION

Especificaciones técnicas. Technical specifications

BASIC ROCE



Composición. Composition

89% poliéster/polyester + 11% algodón/cotton (20% hilo reciclado/recycled yarn)

Peso. Weight

542 gr/m²

Abrasión Martindale. Abrasion resistance

160.000 ciclos. cycles

Resistencia al pilling. Pilling resistance

ISO 12945-2 · 5 (escala. scale 1-5)

Deslizamiento de costura. Seam slippage

ISO 13936-2 · 2 mm/3 mm (urdimbre. warp/trama. weft)

Solidez colores a la luz. Colour lightfastness

ISO 105 B02 · 4-5 (escala. scale 1-5)

Resistencia al fuego. Flame resistance

BS5852 sources 0-1 · CAL TB 117 · NFPA-260 class I · UNE-EN 1021 parts 1-2

SENS NIDO



Composición. Composition

67% poliolefina/polyolefin + 17% poliéster/polyester + 16% poliéster-FR/polyester-FR

Peso. Weight

570 gr/m²

Abrasión Martindale. Abrasion resistance

45.000 ciclos. cycles

Resistencia al pilling. Pilling resistance

ISO 12945-2 · 4-5 (escala. scale 1-5)

Deslizamiento de costura. Seam slippage

ISO 13936-2 · 3 mm (urdimbre. warp/trama. weft)

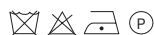
Solidez colores a la luz. Colour lightfastness

ISO 105 B02 · 6-7 (escala. scale 1-8)

Resistencia al fuego. Flame resistance

CAL TB 117 · NFPA-260 class I · UNE-EN 1021 part 1

NATURAL MUSGO



Composición. Composition

60% lana/wool + 40% algodón/cotton

Peso. Weight

850 gr/m²

Abrasión Martindale. Abrasion resistance

30.000 ciclos. cycles

Resistencia al pilling. Pilling resistance

ISO 12945-2 · 4 (escala. scale 1-5)

Deslizamiento de costura. Seam slippage

ISO 13936-2 · 4 mm/7 mm (urdimbre. warp/trama. weft)

Solidez colores a la luz. Colour lightfastness

Una exposición directa y prolongada a los rayos UV puede provocar decoloración en el producto.
Prolonged direct exposure to ultraviolet radiation, may result in product discolouration.

Resistencia al fuego. Flame resistance

BS5852 sources 0-1 and Crib 5 · CAL TB 117 · NFPA-260 class I

BASIC GRUMO



Composición. Composition

100% PES reciclado/recycled PES

Peso. Weight

425 gr/m²

Abrasión Martindale. Abrasion resistance

35.000 ciclos. cycles

Resistencia al pilling. Pilling resistance

ISO 12945-2 · 4 (escala. scale 1-5)

Deslizamiento de costura. Seam slippage

ISO 13936-2 · 3,8 mm/5,2 mm (urdimbre. warp/trama. weft)

Solidez colores a la luz. Colour lightfastness

ISO 105 B02 · 4 (escala. scale 1-5)

Resistencia al fuego. Flame resistance

CAL TB 117 · NFPA-260 class I · UNE-EN 1021 part 1

SENS WAVE



Composición. Composition

64% PES + 35% Harmolan PP + 1% EL

Peso. Weight

634 gr/m²

Abrasión Martindale. Abrasion resistance

>50.000 ciclos. cycles

Resistencia al pilling. Pilling resistance

ISO 12945-2 · 5 (escala. scale 1-5)

Deslizamiento de costura. Seam slippage

ISO 13936-2 · 3 mm (urdimbre. warp/trama. weft)

Solidez colores a la luz. Colour lightfastness

ISO 105 B02 · >5 (escala. scale 1-5)

Resistencia al fuego. Flame resistance

CAL TB 117 · NFPA-260 class I · UNE-EN 1021 part 1

COLECCIÓN TELAS INDOOR. INDOOR FABRICS COLLECTION

Cuidado y mantenimiento. Care and maintenance

INFORMACIÓN. INFORMATION

Los tejidos utilizados en nuestras tapicerías están diseñados exclusivamente para uso interior. Gracias a su composición y calidad, ofrecen una excelente durabilidad y confort.

En los modelos Roce y Musgo, fabricados con materias primas naturales, pueden existir ligeras variaciones de tonalidad entre diferentes lotes de producción. Estas diferencias son propias de los tejidos naturales y no deben considerarse un defecto, sino una característica inherente al producto.

Se recomienda evitar la exposición directa y prolongada a la luz solar o a fuentes de calor intenso, ya que la radiación ultravioleta (UV) o el exceso de temperatura pueden provocar decoloración o alteraciones en la textura del tejido. Asimismo, no se aconseja su uso en espacios con elevada humedad.

CUIDADOS ESPECIALES. SPECIAL CARES

Para tejidos con contenido en lana:

La lana es una fibra natural con excelentes propiedades térmicas y de confort, pero requiere cuidados específicos. Se recomienda evitar la exposición a fuentes directas de calor.

En caso de humedad, dejar secar el tejido de forma natural, evitando el uso de secadora o calor directo. Los tejidos con contenido en lana deben lavarse a mano y secarse en un ambiente ventilado, evitando el contacto directo con la luz solar.

Recomendaciones generales para tejidos de interior:

- Evitar el contacto con objetos punzantes o abrasivos.
- No utilizar productos químicos agresivos ni disolventes.
- Mantener el tejido alejado de elementos que puedan enganchar o dañar las fibras.

LIMPIEZA Y MANTENIMIENTO. CLEANING AND MAINTENANCE

Para mantener los tejidos en óptimas condiciones, se recomienda una limpieza regular y cuidadosa:

- Aspirar suavemente evitando el uso de un cepillo duro para eliminar polvo y partículas superficiales.
- No utilizar vapor ni someter el tejido a temperaturas elevadas.
- En caso de manchas, actuar de inmediato, secando con un paño limpio y absorbente sin frotar. En caso de que la mancha continúe, el producto es desenfundable y se puede limpiar con un jabón neutro y agua.
- Si la mancha persiste, acudir a una tintorería profesional especializada, en donde se informe de los cuidados de la tela especificados en la ficha técnica de cada una.
- No usar lejía, disolventes ni productos abrasivos.
- Para mantener la uniformidad del color, se aconseja no exponer el tejido a la luz solar directa de manera directa ni prolongada.

Una limpieza periódica y el cumplimiento de estas recomendaciones asegurarán una conservación óptima del tejido, manteniendo su aspecto y prestaciones originales durante más tiempo.

The fabrics used in our upholstery are designed exclusively for indoor use. Thanks to their composition and quality, they offer excellent durability and comfort.

The Roce and Musgo fabrics, manufactured using natural raw materials, slight variations in shade may exist between different production batches. These differences are inherent to natural fabrics and should not be considered a defect, but an inherent characteristic of the product.

It is recommended to avoid direct and prolonged exposure to sunlight or intense heat sources, as ultraviolet (UV) radiation or excessive temperature can cause discolouration or alterations in the fabric texture. Likewise, its use is not advised in areas with high humidity.

For fabrics with wool content:

Wool is a natural fibre with excellent thermal and comfort properties, but it requires specific care. It is recommended to avoid exposure to direct heat sources.

In case of moisture, allow the fabric to dry naturally, avoiding the use of a tumble dryer or direct heat. Fabrics with wool content must be hand-washed and dried in a ventilated environment, avoiding direct contact with sunlight.

General recommendations for indoor fabrics:

- Avoid contact with sharp or abrasive objects.
- Do not use aggressive chemical products or solvents.
- Keep the fabric away from elements that may snag or damage the fibres.

To keep the fabrics in optimal condition, regular and careful cleaning is recommended:

- Gently vacuum, avoiding the use of a stiff brush to remove dust and surface particles.
- Do not use steam or subject the fabric to high temperatures.
- In case of stains, act immediately, drying with a clean, absorbent cloth without rubbing. If the stain persists, the product is removable (removable cover) and can be cleaned with a neutral soap and water.
- If the stain still persists, seek a specialised professional dry cleaner, where they should be informed of the fabric care specified on each technical sheet.
- Do not use bleach, solvents, or abrasive products.
- To maintain colour uniformity, it is advised not to expose the fabric to direct or prolonged sunlight.

Periodic cleaning and compliance with these recommendations will ensure optimal preservation of the fabric, maintaining its original appearance and performance for longer.