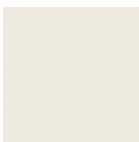
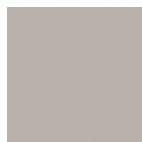


Hormigón. Concrete

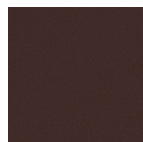
Uso y mantenimiento. Care and maintenance



off-white



ash



chocolate

Información. Information

Elegido por su excepcional durabilidad y adaptabilidad. Hormigón de altas prestaciones compuesto por cemento, agua, áridos seleccionados y aditivos especiales. Tras un proceso de fraguado y curado, esta composición se transforma en una estructura uniforme de alta densidad y resistencia. Diseñado para ofrecer mejores acabados, propiedades mecánicas y una mayor durabilidad.

Chosen for its exceptional durability and adaptability. High-performance concrete composed of cement, water, selected aggregates, and special admixtures. Following a setting and curing process, this composition transforms into a uniform structure of high density and resistance. Designed to offer superior finishes, enhanced mechanical properties, and greater durability.

Uso y mantenimiento general. Care and general use

Para una óptima conservación de los muebles se recomienda limpiar periódicamente todos los elementos, como se indica en las instrucciones de limpieza, evitando así la acumulación de suciedad e impurezas y la acumulación de agua en los asientos.

En ambientes marinos o con elevada humedad [como SPA's, Beach Clubs,...] es recomendable extremar las precauciones de limpieza, especialmente en las colecciones con componentes de acero inoxidable.

Los muebles son resistentes a ralladuras e impactos bajo condiciones normales de uso. La exposición prolongada a temperaturas superiores a 60°C [140°F] puede causar daños en los materiales con los que están fabricados.

Con el fin de conservar el producto a lo largo del tiempo le recomendamos que:

- No usar limpiadoras de alta presión ni agua fuera del rango de 10-40 grados centígrados. En caso de utilizar cualquier otro producto o sistema de limpieza, el producto no quedará cubierto por la garantía.
- No salten y no se sienten sobre las partes salientes, ni sobre los respaldos ni reposabrazos.
- No arrastren el producto, al moverlo levántelo para no estropear las partes que apoyan en el suelo.
- Protejan el producto de los golpes y de contactos con objetos puntiagudos y cortantes, así como los líquidos o productos de limpieza que contengan agentes corrosivos.
- Utilice fundas protectoras para cubrir el mueble cuando no esté en uso para una mayor durabilidad del producto.
- Aténgase a los consejos de mantenimiento que se dan en la correspondiente sección de la documentación adjunto al producto.

For an optimal conservation of the furniture, we recommend to clean all elements regularly, following the cleaning instructions, thus avoiding any accumulation of dirt and impurities on the furniture.

Nearby the sea or in atmospheres with a high humidity level (like SPAs, Beach Clubs, ...) we recommend to take additional cleaning precautions, specially in collections with stainless steel components.

The furniture is resistant to scratches and impacts under normal use conditions. Prolonged exposure to temperatures above 140°F [60°C] may harm the materials of which they are made.

In order to preserve the product over time we recommend:

- Do not use high-pressure cleaners or water outside the range of 10 to 40 degrees Celsius. If any other product or cleaning system is used, the product will no longer be covered by the warranty.
- Do not jump and do not sit on protruding parts, or on the backs or armrests.
- Do not drag the product. When moving it, lift it so as not to scratch the parts that rest on the floor.
- Protect the product from bumps and from contact with pointy or sharp objects, as well as liquids or cleaning products with corrosive agents.
- Use protective covers to cover the furniture when it is not in use for greater durability of the product.
- Follow the maintenance guidelines provided in the corresponding section of the document attached to the product.

Tratamiento protector avanzado. Advanced protective treatment

Para potenciar aún más las propiedades intrínsecas del hormigón, aplicamos un sistema de protección de alto rendimiento:

- 1. Veladura unificadora:** Iniciamos el proceso con una veladura que no solo aporta una capa de color uniforme a toda la pieza, sino que también prepara la superficie para la protección posterior.
- 2. Sellador de Poliuretano Acrílico:** Sobre la veladura, se aplica un sellador transparente. Este recubrimiento antigraffiti bicomponente, basado en poliuretano acrílico en base acuosa, crea una película protectora de alto rendimiento. Sus propiedades clave incluyen:
 - **Hidrofugante:** Repele el agua, evitando su penetración y protegiendo las superficies de la humedad.
 - **Resistencia a la Intemperie y Rayos UV:** Ofrece una protección duradera contra los elementos climáticos y la degradación causada por la exposición solar, manteniendo la integridad estética del material.
 - **Barrera contra Contaminantes:** Protege eficazmente contra la polución y la mayoría de las manchas.
 - **Prevención Biológica y Química:** Limita significativamente la aparición de eflorescencias, así como el crecimiento de hongos y líquenes, garantizando una apariencia más limpia y una mayor vida útil.
 - **Protección Antihielo:** Refuerza la resistencia del material frente a los daños que pueden provocar los ciclos de helada y deshielo.

Este tratamiento no solo mejora la estética del hormigón, sino que asegura una protección superior y un buen rendimiento en ambientes exteriores.

To further enhance the intrinsic properties of the concrete, we apply a high-performance protection system:

- 1. Unifying Wash/Veil:** We start the process with a wash that not only provides a uniform colour coat to the entire piece, but also prepares the surface for subsequent protection.
- 2. Acrylic Polyurethane Sealer:** A transparent sealer is applied over the wash. This two-component anti-graffiti coating, based on waterborne acrylic polyurethane, creates a high-performance protective film. Its key properties include:
 - **Water Repellent (Hydrofuge):** It repels water, preventing its penetration and protecting surfaces from moisture.
 - **Weather and UV Ray Resistance:** It offers long-lasting protection against climatic elements and degradation caused by sun exposure, maintaining the material's aesthetic integrity.
 - **Barrier Against Contaminants:** It effectively protects against pollution and most stains.
 - **Biological and Chemical Prevention:** It significantly limits the appearance of efflorescence, as well as the growth of fungi and lichens, ensuring a cleaner appearance and longer service life.
 - **Frost Protection (Anti-ice Protection):** It reinforces the material's resistance against damage that can be caused by freeze-thaw cycles.

This treatment not only improves the aesthetics of the concrete but also ensures superior protection and good performance in exterior environments.

Limpieza. Cleaning

Mantener su mobiliario de hormigón en óptimas condiciones es sencillo, siempre y cuando se sigan las siguientes recomendaciones:

- **Limpieza Regular:** Utilice agua tibia con jabón neutro o un detergente suave. Aplique la solución con un paño de microfibra, esponja suave o trapo no abrasivo.
- **Evite Productos Agresivos:** No utilice productos abrasivos, cloro, lejía, ácidos o amoníaco.
- **Herramientas No Abrasivas:** Evite estropajos metálicos o esponjas abrasivas que puedan dañar la superficie.
- **Presión y Líquidos:** No limpie con chorro a presión y evite la exposición prolongada a líquidos derramados, especialmente aceites, vino, café y otras sustancias que puedan generar manchas si se dejan secar. Actúe rápidamente para limpiar derrames.

Keeping your concrete furniture in optimal condition is simple, provided the following recommendations are followed:

- **Regular Cleaning:** Use warm water with neutral soap or a mild detergent. Apply the solution with a microfibre cloth, soft sponge, or non-abrasive rag.
- **Avoid Aggressive Product:** Do not use abrasive products, chlorine, bleach, acids, or ammonia.
- **Non-Abrasive Tools:** Avoid metallic scourers or abrasive sponges that could damage the surface.
- **Pressure and Liquids:** Do not clean with a pressure jet and avoid prolonged exposure to spilled liquids, especially oils, wine, coffee, and other substances that can cause stains if left to dry. Act quickly to clean up spills.